

Haus Moser

Ferienwohnung / Appartement in Millstatt

95 %
23 Bewertungen



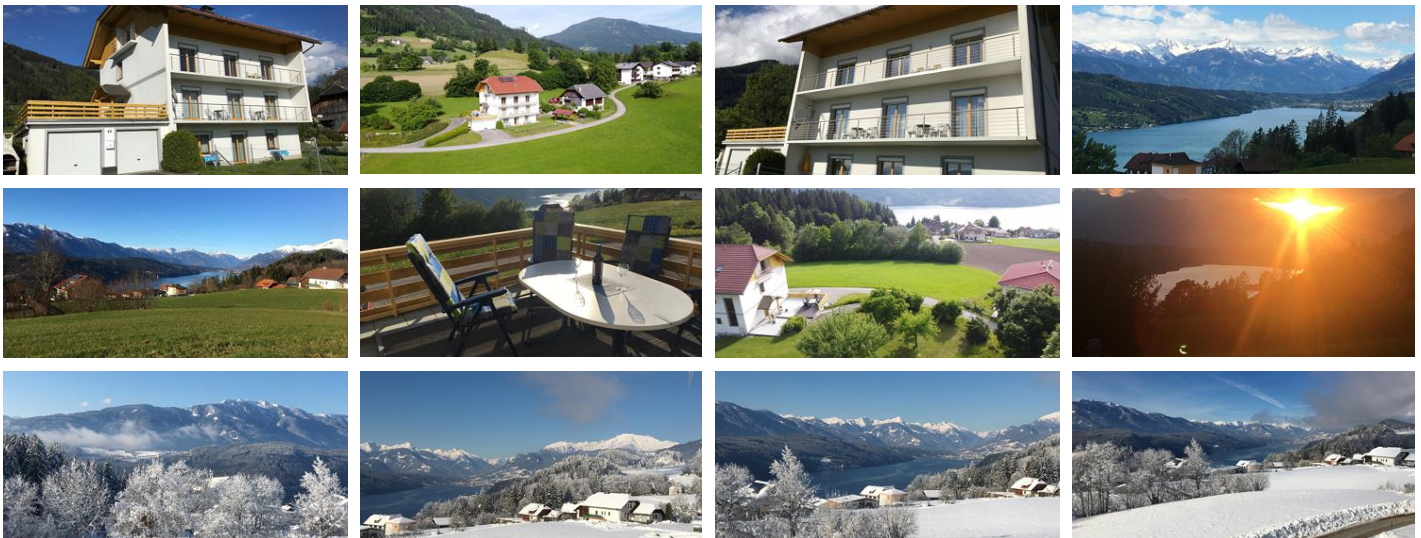
Haus Moser

Ferienwohnung / Appartement in Millstatt

Das Haus Moser befindet sich auf 850m Seehöhe am Hochplateau von Millstatt!

Umgeben von Wiesen, in einer ruhigen Lage, hat man einen traumhaften Blick auf den Millstättersee und auf die umliegende Berglandschaft.

Zum Strand an den Millstättersee braucht man keine 5 Minuten mit dem Auto, und für unzählige Almwanderungen(z.Bsp. zum Granattor oder zur Schwaigerhütte) ist man hier in Sappl fast mittendrin.



Waldnähe · See - Entfernung (m): 3000 · Wiesenlage · Ruhige Lage · Direkt am Radweg · Berglage · Auf einer Anhöhe gelegen

Zimmer und Apartments

Aktuelle Angebote

Appartement/Fewo, Bad, WC, Seeblick



Unsere Ferienwohnung hat 90m². Das Appartement verfügt über zwei Schlafzimmer, ein Bad mit Dusche und Badewanne, eine Waschmaschine, ein WC, eine voll ausgestattete Küche mit angrenzendem Wohnzimmer...

1-4 Personen · 2 Schlafzimmer · 90 m²

€ 110,00^{ab}

pro Appartement am 20.01.2025

ZUM ANGEBOT

Appartement/Fewo, Bad, WC, Seeblick



Unsere Ferienwohnung hat 90m². Das Appartement verfügt über zwei Schlafzimmer, ein Bad mit Dusche und Badewanne, eine Waschmaschine, ein WC, eine voll ausgestattete Küche mit angrenzendem Wohnzimmer...

1-4 Personen · 2 Schlafzimmer · 90 m²

Appartement/Fewo, Bad, WC, Seeblick



Unsere Ferienwohnung hat 90m². Das Appartement verfügt über zwei Schlafzimmer, ein Bad mit Dusche und Badewanne, eine Waschmaschine, ein WC, eine voll ausgestattete Küche mit angrenzendem Wohnzimmer...

1-4 Personen · 2 Schlafzimmer · 90 m²

Haus Moser

Ferienwohnung / Appartement in Millstatt

Sappl 60

A-9872 Millstatt

E-Mail: rene.dossi@aon.at