

KÄRNTEN
Millstätter See

Seefischer – FINEST HIDEAWAYS ****

Hotel in Döbriach



98 %
156 Bewertungen

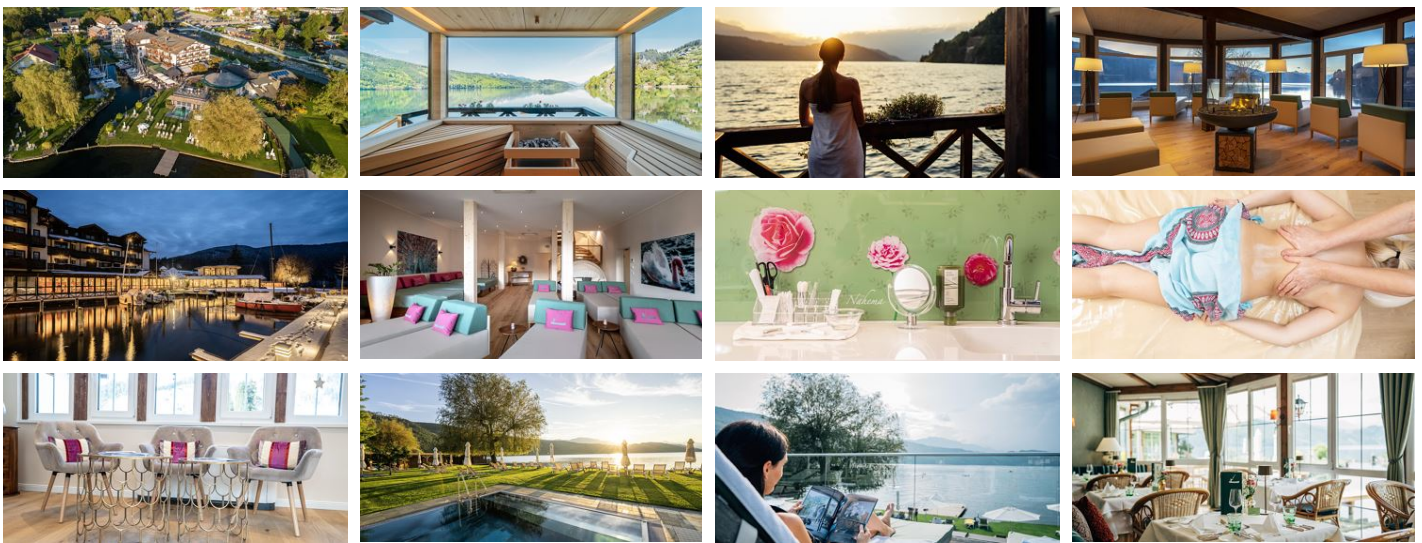


Fischerweg 1 · A-9873 Döbriach · hotel@seefischer.at · 0043 4246 77120
Weitere Informationen unter <http://www.seefischer.at>

Seefischer – FINEST HIDEAWAYS ****

Hotel in Döbriach

Zur schönsten Zeit am schönsten Ort! Das Romantik SPA Hotel Seefischer liegt in idyllischer & ruhiger Einzellage direkt am Millstätter See mitten in einer unverbauten Bucht mit eigenem Yachthafen. Klein, aber fein - Das familiengeführte Hotel mit 43 Zimmern im leichten, zeitlosen Landhausstil bietet einen unvergesslichen Aufenthalt. Der SPA Haus mit Saunalandschaft, Hallenbad mit Außenpool kombiniert steht für ganzheitliches Wohlbefinden. Der SPA Salon mit klimatisierten Rosensuiten bietet hochwer...



Am See · Ortsrand · See - Entfernung (m): 0 · Romantisches Umfeld · Strand zu Fuß erreichbar · Ruhige Lage · Alleinlage · Direkt am Radweg · Fluss - Entfernung (m): 10 · Am Wanderweg · Am Fluss · Grünzone · Wiesenlage · Direkt am See · Wellnessbereich · Freiluftbad ungeheizt · Spezielle Massagen · La Stone Massage · Heubäder · Hallenbad · Ruhe- / Relaxingraum · Freiluftbad · Körperbehandlung · Massage · Tepidarium · Kosmetiksalon · Sauna · Biosauna · Schönheitsbehandlung · Solebad

Zimmer und Appartements

Aktuelle Angebote

DZLaggerhof bis 4 Nä mit Frühstück



1-2 Personen · 30 m²

30m², grosser Balkon südseitig seitlicher Seeblick, Bad mit Holzschwingtüre mit Rain-Drop-Dusche und WC getrennt, zusätzlich mit Safe und Wohnbereich mit Sofa sowie Fauteuil und Wohnzimmertisch ausge...

ab
€ 252,00
pro Person am 14.10.2024

ZUM ANGEBOT

DZ Lagerhof bis 4 Nä mit HP



1-2 Personen · 30 m²

30m², grosser Balkon südseitig mit seitlichem Seeblick, Bad mit Holzschwingtüre mit Rain-Drop-Dusche und WC getrennt, zusätzlich mit Safe und Wohnbereich mit Sofa sowie Fauteuil und Wohnzimmertisch aus...

ab
€ 999,00
pro Person am 14.10.2024

ZUM ANGEBOT

Doppelzimmer Lagerhof ab 5 Nächte mit Frühstück



1-2 Personen · 30 m²

30m², grosser Balkon südseitig mit seitlichem Seeblick, Bad mit Holzschwingtüre mit Rain-Drop-Dusche und WC getrennt, zusätzlich mit Safe und Wohnbereich mit Sofa sowie Fauteuil und Wohnzimmertisch aus...

ab
€ 252,00
pro Person am 14.10.2024

ZUM ANGEBOT

Doppelzimmer Lagerhof Winterpreis mit Halbpension



1-2 Personen · 30 m²

30m², grosser Balkon südseitig mit seitlichen Seeblick vom Balkon über den wunderschönen See . Im Seevillen Turmzimmer Stil umgebaut mit Holzfußboden und hellen Möbeln Bad mit Rain-Drop-Dusche und W...

ab
€ 999,00
pro Person am 14.10.2024

ZUM ANGEBOT

DZ Lagerhof ab 5 Nt HP



1-2 Personen · 30 m²

30m², grosser Balkon südseitig mit seitlichen Seeblick vom Balkon über den wunderschönen See . Im Seevillen Turmzimmer Stil umgebaut mit Holzfußboden und hellen Möbeln Bad mit Rain-Drop-Dusche und W...

ab
€ 999,00
pro Person am 14.10.2024

ZUM ANGEBOT

DZ Brunnbachl bis 4 Nächte mit Frühstück



1-2 Personen · 1 Schlafzimmer · 38 m²

Diese 3 Zimmer haben jeweils 38 m², im 1. und 2. Stock jeweils 2 Balkone (Süd- und Westseite) sowie im 3. Stock einen West-Balkon mit Panorama-Seeblick und Blick über den kleinen privaten Yachthafen. ...

ab
€ 286,00
pro Person am 14.10.2024

ZUM ANGEBOT

DZ Brunnbachl bis 4 Nä mit HP



Diese 3 Zimmer haben jeweils 38 m², im 1. und 2. Stock jeweils 2 Balkone (Süd- und Westseite) sowie im 3. Stock einen West-Balkon mit Panorama-Seeblick und Blick über den kleinen privaten Yachthafen. ...

1-2 Personen · 1 Schlafzimmer · 38 m²

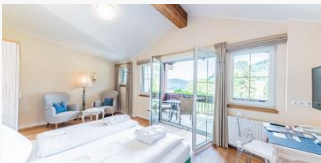
DZ Brunnbachl ab 5 Nächte mit Frühstück



Diese 3 Zimmer haben jeweils 38 m², im 1. und 2. Stock jeweils 2 Balkone (Süd- und Westseite) sowie im 3. Stock einen West-Balkon mit Panorama-Seeblick und Blick über den kleinen privaten Yachthafen. ...

1-2 Personen · 1 Schlafzimmer · 38 m²

DZ Brunnbachl Winterpreis mit Halbpension



Diese 3 Zimmer haben jeweils 38 m², im 1. und 2. Stock jeweils 2 Balkone (Süd- und Westseite) sowie im 3. Stock einen West-Balkon mit Panorama-Seeblick und Blick über den kleinen privaten Yachthafen. ...

1-2 Personen · 1 Schlafzimmer · 38 m²

DZ Brunnbachl ab 5 Nt HP



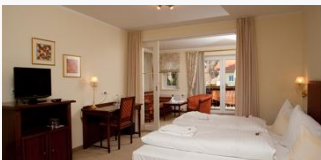
Diese 3 Zimmer haben jeweils 38 m², im 1. und 2. Stock jeweils 2 Balkone (Süd- und Westseite) sowie im 3. Stock einen West-Balkon mit Panorama-Seeblick und Blick über den kleinen privaten Yachthafen. ...

1-2 Personen · 1 Schlafzimmer · 38 m²

ab
€ 200,00
pro Person am 14.10.2024

ZUM ANGEBOT

Junior Suite "Goldeck" bis 4 Nächte mit Frühstück



Juniorsuiten mit 45 m², großzügigem Balkon und seitlichem Seeblick auf den Yachthafen. Trennbarer Wohn- & Schlafbereich durch eine Schiebetüre wobei der Wohnbereich über eine ausziehbare Couch für Ki...

1-2 Personen · 1 Schlafzimmer · 45 m²

ab
€ 454,00
pro Person am 14.10.2024

ZUM ANGEBOT

JSGoldeck bis 4 Nächte mit HP



Juniorsuiten mit 45 m², großzügigem Balkon und seitlichem Seeblick auf den Yachthafen. Trennbarer Wohn- & Schlafbereich durch eine Schiebetüre wobei der Wohnbereich über eine ausziehbare Couch für Ki...

1-2 Personen · 1 Schlafzimmer · 45 m²

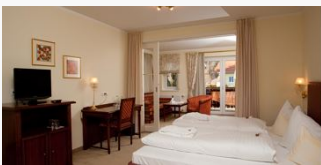
Jun Sui Goldeck ab 5 Nt mit HP



Juniorsuiten mit 45 m², großzügigem Balkon und seitlichem Seeblick auf den Yachthafen. Trennbarer Wohn- & Schlafbereich durch eine Schiebetüre wobei der Wohnbereich über eine ausziehbare Couch für Ki...

1-2 Personen · 1 Schlafzimmer · 45 m²

Junior Suite Goldeck ab 5 Nächte mit Frühstück



Juniorsuiten mit 45 m², großzügigem Balkon und seitlichem Seeblick auf den Yachthafen. Trennbarer Wohn- & Schlafbereich durch eine Schiebetüre wobei der Wohnbereich über eine ausziehbare Couch für Ki...

1-2 Personen · 1 Schlafzimmer · 45 m²

Junior Suite Goldeck Winterpreis mit Halbpension



Juniorsuiten mit 45 m², großzügigem Balkon und seitlichem Seeblick auf den Yachthafen. Trennbarer Wohn- & Schlafbereich durch eine Schiebetüre wobei der Wohnbereich über eine ausziehbare Couch für Ki...

1-2 Personen · 1 Schlafzimmer · 45 m²

Junior Suite "Breitwand" bis 4 Nächte mit Frühstü



Juniorsuiten mit 45 m², Balkon westseitig mit Blick über den Yachthafen auf direkt auf den See. Bad mit Badewanne und Raindrop-Dusche, WC getrennt. Trennbarer Wohn- & Schlafbereich durch eine Schiebe...

1-2 Personen · 1 Schlafzimmer · 45 m²

ab
€ 480,00
pro Person am 14.10.2024

ZUM ANGEBOT

JS Breitwand bis 4 Nächte mit HP



Juniorsuiten mit 45 m², Balkon westseitig mit Blick über den Yachthafen auf direkt auf den See. Bad mit Badewanne und Raindrop-Dusche, WC getrennt. Trennbarer Wohn- & Schlafbereich durch eine Schiebe...

1-2 Personen · 1 Schlafzimmer · 45 m²

ab
€ 480,00

pro Person am 14.10.2024

ZUM ANGEBOT

Junior Suite Breitwand ab 5 Nächten mit Frühstück



Juniorsuiten mit 45 m², Balkon westseitig mit Blick über den Yachthafen auf direkt auf den See. Bad mit Badewanne und Raindrop-Dusche, WC getrennt. Trennbarer Wohn- & Schlafbereich durch eine Schiebe...

1-2 Personen · 1 Schlafzimmer · 45 m²

ab
€ 480,00

pro Person am 14.10.2024

ZUM ANGEBOT

Jun Suite Breitwand ab 5 Nächte HP



Juniorsuiten mit 45 m², Balkon westseitig mit Blick über den Yachthafen auf direkt auf den See. Bad mit Badewanne und Raindrop-Dusche, WC getrennt. Trennbarer Wohn- & Schlafbereich durch eine Schiebe...

1-2 Personen · 1 Schlafzimmer · 45 m²

Junior Suite Breitwand Winterpreis mit Halbpension



Juniorsuiten mit 45 m², Balkon westseitig mit Blick über den Yachthafen auf direkt auf den See. Bad mit Badewanne und Raindrop-Dusche, WC getrennt. Trennbarer Wohn- & Schlafbereich durch eine Schiebe...

1-2 Personen · 1 Schlafzimmer · 45 m²

Suite "Hafen" bis 4 Nächte mit Frühstück



Suite mit 55 m², Balkon westseitig mit Blick über den Yachthafen hinweg und direktem Seeblick. Bad mit freistehender Badewanne und Raindrop-Dusche, WC getrennt. Trennbarer Wohn- & Schlafbereich dur...

1-2 Personen · 1 Schlafzimmer · 55 m²

ab
€ 326,00

pro Person am 14.10.2024

ZUM ANGEBOT

Suite Hafen bis 4 Nächte mit HP



Suite mit 55 m², Balkon westseitig mit Blick über den Yachthafen hinweg und direktem Seeblick. Bad mit freistehender Badewanne und Raindrop-Dusche, WC getrennt. Trennbarer Wohn- & Schlafbereich dur...

1-2 Personen · 1 Schlafzimmer · 55 m²

Suite Hafen ab 5 Nächten mit Frühstück



Suite mit 55 m², Balkon westseitig mit Blick über den Yachthafen hinweg und direktem Seeblick. Bad mit freistehender Badewanne und Raindrop-Dusche, WC getrennt. Trennbarer Wohn- & Schlafbereich dur...

1-2 Personen · 1 Schlafzimmer · 55 m²

Su Hafen ab 5 Nt mit HP



Suite mit 55 m², Balkon westseitig mit Blick über den Yachthafen hinweg und direktem Seeblick. Bad mit freistehender Badewanne und Raindrop-Dusche, WC getrennt. Trennbarer Wohn- & Schlafbereich dur...

1-2 Personen · 1 Schlafzimmer · 55 m²

J. Suite "Seevilla Berg" bis 4 Nächte mit Frühstück



40m² Gemütliche Juniorsuiten im 1., 2., oder 3. Stock mit Eichenholz-Boden und hellen Stilmöbeln. Beide Balkone liegen ostseitig mit Blick zum "Riegerbach" (Fluß) und Hausberg "Mirnock" sowie haben tei...

1-2 Personen · 1 Schlafzimmer · 40 m²

ab
€ 432,00
pro Person am 14.10.2024

[ZUM ANGEBOT](#)

JSV "Berg" bis 4 Nä mit HP



40m² Gemütliche Juniorsuiten im 1., 2., oder 3. Stock mit Eichenholz-Boden und hellen Stilmöbeln. Beide Balkone liegen ostseitig mit Blick zum "Riegerbach" (Fluß) und Hausberg "Mirnock" sowie haben tei...

1-2 Personen · 1 Schlafzimmer · 40 m²

J. Suite Seevilla "Berg" ab 5 Nächte mit Frühstück



40m² Gemütliche Juniorsuiten im 1., 2., oder 3. Stock mit Eichenholz-Boden und hellen Stilmöbeln. Beide Balkone liegen ostseitig mit Blick zum "Riegerbach" (Fluß) und Hausberg "Mirnock sowie haben tei...

1-2 Personen · 1 Schlafzimmer · 40 m²

J. Suite Seevilla "Berg" ab 5 Nt HP



40m² Gemütliche Juniorsuiten im 1., 2., oder 3. Stock mit Eichenholz-Boden und hellen Stilmöbeln. Beide Balkone liegen ostseitig mit Blick zum "Riegerbach" (Fluß) und Hausberg "Mirnock sowie haben tei...

1-2 Personen · 1 Schlafzimmer · 40 m²

J. Suite Seevilla "Berg" Winterpreis mit Halbpens



40m² Gemütliche Juniorsuiten im 1., 2., oder 3. Stock mit Eichenholz-Boden und hellen Stilmöbeln. Beide Balkone liegen ostseitig mit Blick zum "Riegerbach" (Fluß) und Hausberg "Mirnock sowie haben tei...

1-2 Personen · 1 Schlafzimmer · 40 m²

Suite "Seevilla" bis 4 Nächte mit Frühstück



Großzügiges Zimmer im "Seefischer Turm" mit Eichenholz-Boden und hellen Stilmöbeln sowie Balkon süd-westseitig zum Yachthafen mit direktem Seeblick. Balkon mit Seeblick über den Yachthafen, komfortabl...

1-2 Personen · 1 Schlafzimmer · 50 m²

ab
€ 342,00
pro Person am 14.10.2024

[ZUM ANGEBOT](#)

Suite "Seevilla" bis 4 Nächte mit Halbpension



Großzügiges Zimmer im "Seefischer Turm" mit Eichenholz-Boden und hellen Stilmöbeln sowie Balkon süd-westseitig zum Yachthafen mit direktem Seeblick. Balkon mit Seeblick über den Yachthafen, komfortabl...

1-2 Personen · 1 Schlafzimmer · 50 m²

Suite "Seevilla" ab 5 Nächte mit Frühstück



Großzügiges Zimmer im "Seefischer Turm" mit Eichenholz-Boden und hellen Stilmöbeln sowie Balkon süd-westseitig zum Yachthafen mit direktem Seeblick. Balkon mit Seeblick über den Yachthafen, komfortabl...

1-2 Personen · 1 Schlafzimmer · 50 m²

Suite "Seevilla" ab 5 Nt mit HP



Großzügiges Zimmer im "Seefischer Turm" mit Eichenholz-Boden und hellen Stilmöbeln sowie Balkon süd-westseitig zum Yachthafen mit direktem Seeblick. Balkon mit Seeblick über den Yachthafen, komfortabl...

1-2 Personen · 1 Schlafzimmer · 50 m²

Suite "Seevilla" Winterpreis mit Halbpension



Großzügiges Zimmer im "Seefischer Turm" mit Eichenholz-Boden und hellen Stilmöbeln sowie Balkon süd-westseitig zum Yachthafen mit direktem Seeblick. Balkon mit Seeblick über den Yachthafen, komfortabl...

1-2 Personen · 1 Schlafzimmer · 50 m²

Penthouse Suite bis 4 Nächte mit Frühstück



Die neue Penthouse-Suite "Das 400er" - liegt über den Dächern des Seefischers - ganz exklusiv und alleine im 4. Stock des neu ausgebauten Seefischer Turmes. (Aufzug bis zum 3ten Stock, dann über eine ...

1-4 Personen · 1 Schlafzimmer · 80 m²

Penthouse bis 4 Nächte mit Halbpension



Die neue Penthouse-Suite "Das 400er" - liegt über den Dächern des Seefischers - ganz exklusiv und alleine im 4. Stock des neu ausgebauten Seefischer Turmes. (Aufzug bis zum 3ten Stock, dann über eine ...

1-4 Personen · 1 Schlafzimmer · 80 m²

Penthouse ab 5 Nächte mit Frühstück



Die neue Penthouse-Suite "Das 400er" - liegt über den Dächern des Seefischers - ganz exklusiv und alleine im 4. Stock des neu ausgebauten Seefischer Turmes. (Aufzug bis zum 3ten Stock, dann über eine ...

1-4 Personen · 1 Schlafzimmer · 80 m²

Penthouse ab 5 Nt mit HP



Die neue Penthouse-Suite "Das 400er" - liegt über den Dächern des Seefischers - ganz exklusiv und alleine im 4. Stock des neu ausgebauten Seefischer Turmes. (Aufzug bis zum 3ten Stock, dann über eine ...

1-4 Personen · 1 Schlafzimmer · 80 m²

Penthouse Suite Winterpreis mit Halbpension



Die neue Penthouse-Suite "Das 400er" - liegt über den Dächern des Seefischers - ganz exklusiv und alleine im 4. Stock des neu ausgebauten Seefischer Turmes. (Aufzug bis zum 3ten Stock, dann über eine ...

1-4 Personen · 1 Schlafzimmer · 80 m²

Pauschalen

Aktuelle Angebote

Titel	Nächte	Preis		
KY, JSV "Berg" bis 4 Nä mit HP	4 Nächte	610,-	pro Person	DETAILS
KY, DZ Lagerhof bis 4 Nä mit HP	4 Nächte	635,-	pro Person	DETAILS
KY, DZ Lagerhof bis 4 Nä mit HP	4 Nächte	665,-	pro Person	DETAILS
KY, JSGoldeck bis 4 Nächte mit HP	4 Nächte	700,-	pro Person	DETAILS
KY, DZ Brunnbachl bis 4 Nä mit HP	4 Nächte	725,-	pro Person	DETAILS
KY, JS Breitwand bis 4 Nächte mit HP	4 Nächte	760,-	pro Person	DETAILS
KY, Suite Hafen bis 4 Nächte mit HP	4 Nächte	790,-	pro Person	DETAILS

KY, Suite "Seevilla" bis 4 Nächte mit Halbpension	4 Nächte	835,-	pro Person	DETAILS
KY, Penthouse bis 4 Nächte mit Halbpension	4 Nächte	865,-	pro Person	DETAILS
YK7NHP, J. Suite Seevilla "Berg" ab 5 Nt HP	7 Nächte	925,-	pro Person	DETAILS
YK7NHP, DZ Lagerhof ab 5 Nt HP	7 Nächte	965,-	pro Person	DETAILS
YK7NHP, Jun Sui Goldeck ab 5 Nt mit HP	7 Nächte	1.060,-	pro Person	DETAILS
YK7NHP, DZ Brunnbachl ab 5 Nt HP	7 Nächte	1.100,-	pro Person	DETAILS
YK7NHP, Jun Suite Breitwand ab 5 Nächte HP	7 Nächte	1.150,-	pro Person	DETAILS
YK7NHP, Su Hafen ab 5 Nt mit HP	7 Nächte	1.200,-	pro Person	DETAILS
YK7NHP, Suite "Seevilla" ab 5 Nt mit HP	7 Nächte	1.260,-	pro Person	DETAILS
YK7NHP, Penthouse ab 5 Nt mit HP	7 Nächte	1.310,-	pro Person	DETAILS

KÄRNTEN

Millstätter See

KÄRNTEN

Millstätter See

KÄRNTEN

Millstätter See

KÄRNTEN

Millstätter See

KÄRNTEN

Millstätter See

KÄRNTEN

Millstätter See

KÄRNTEN

Millstätter See

KÄRNTEN

Millstätter See

KÄRNTEN

Millstätter See

KÄRNTEN

Millstätter See

KÄRNTEN

Millstätter See

KÄRNTEN

Millstätter See

KÄRNTEN

Millstätter See

KÄRNTEN

Millstätter See

KÄRNTEN

Millstätter See

KÄRNTEN

Millstätter See

KÄRNTEN

Millstätter See

KÄRNTEN

Millstätter See

KÄRNTEN

Millstätter See

KÄRNTEN

Millstätter See

KÄRNTEN

Millstätter See

KÄRNTEN

Millstätter See

KÄRNTEN

Millstätter See

KÄRNTEN

Millstätter See

KÄRNTEN

Millstätter See

KÄRNTEN

Millstätter See

KÄRNTEN

Millstätter See

KÄRNTEN

Millstätter See

KÄRNTEN

Millstätter See

KÄRNTEN

Millstätter See

KÄRNTEN

Millstätter See

KÄRNTEN

Millstätter See

KÄRNTEN

Millstätter See

KÄRNTEN

Millstätter See

KÄRNTEN

Millstätter See

KÄRNTEN

Millstätter See

KÄRNTEN

Millstätter See

KÄRNTEN

Millstätter See

KÄRNTEN

Millstätter See

KÄRNTEN

Millstätter See

KÄRNTEN

Millstätter See

KÄRNTEN

Millstätter See

KÄRNTEN

Millstätter See

KÄRNTEN

Millstätter See

KÄRNTEN

Millstätter See

KÄRNTEN

Millstätter See

KÄRNTEN

Millstätter See

KÄRNTEN

Millstätter See

KÄRNTEN

Millstätter See

KÄRNTEN

Millstätter See

KÄRNTEN

Millstätter See

KÄRNTEN

Millstätter See

KÄRNTEN

Millstätter See

KÄRNTEN

Millstätter See

KÄRNTEN

Millstätter See

KÄRNTEN

Millstätter See

KÄRNTEN

Millstätter See

KÄRNTEN

Millstätter See

KÄRNTEN

Millstätter See

KÄRNTEN

Millstätter See

KÄRNTEN

Millstätter See

KÄRNTEN

Millstätter See

KÄRNTEN

Millstätter See

KÄRNTEN

Millstätter See

KÄRNTEN

Millstätter See

KÄRNTEN

Millstätter See

KÄRNTEN

Millstätter See

KÄRNTEN

Millstätter See

KÄRNTEN

Millstätter See

KÄRNTEN

Millstätter See

KÄRNTEN

Millstätter See

KÄRNTEN

Millstätter See

KÄRNTEN

Millstätter See

KÄRNTEN

Millstätter See

KÄRNTEN

Millstätter See

KÄRNTEN

Millstätter See

KÄRNTEN

Millstätter See

KÄRNTEN

Millstätter See

KÄRNTEN

Millstätter See

KÄRNTEN

Millstätter See

KÄRNTEN

Millstätter See

KÄRNTEN

Millstätter See

KÄRNTEN

Millstätter See

KÄRNTEN

Millstätter See

KÄRNTEN

Millstätter See

KÄRNTEN

Millstätter See

KÄRNTEN

Millstätter See

KÄRNTEN

Millstätter See